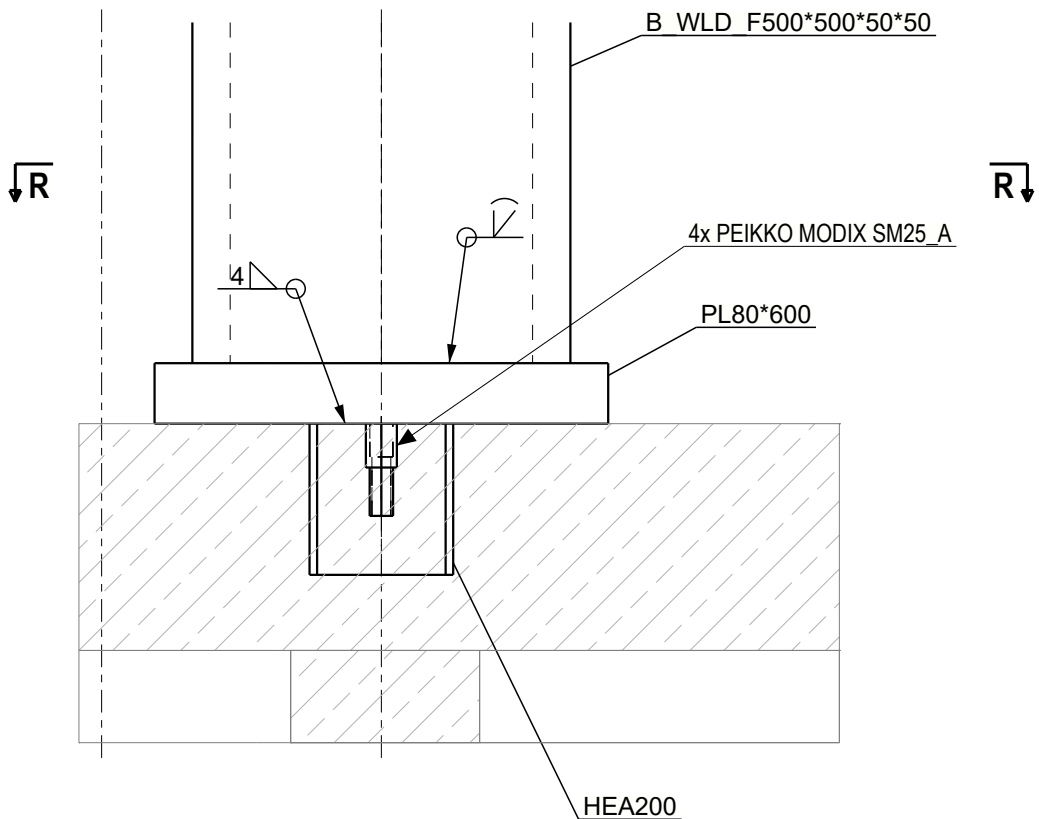


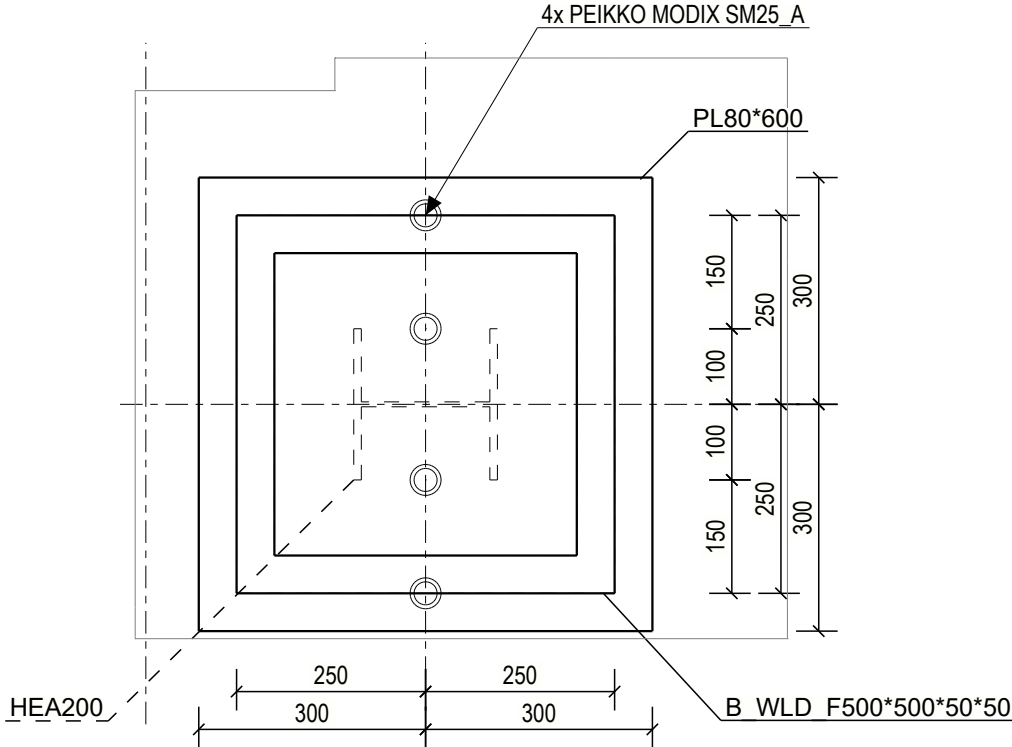
DETAIL KOTEVNÍ - OSA J1 / 4-6

1:10



R - R

1:10



VÝŘEZY

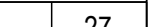
PODLE - ČSN EN 1090-2+A1

tvar A	tvar B	tvar C
doporučen pro plně mechanizované nebo automatizované řezání	dovolen	není dovolen

JMENOVITÉ VŮLE PRO ŠROUBY A ČEPY V ZINKOVANÝCH KONSTUKCÍCH [mm]

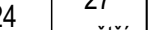
PODLE - ČSN EN 1090-2+A1

Jmenovitý průměr šroubu nebo čepu d [mm]	12	14	16	18	20	22	24	27 a větší	
Normální kruhové díry	do-d=v	2	3						4
Zvětšené kruhové díry	do-d=v	4	5			7		9	
Krátké oválné díry (v podélném směru)	do-d=v	4	6			8		10	
Dlouhé oválné díry (v podélném směru)	do-d=v	1,5d							



$\varnothing d$

$v$

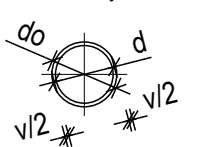


$d_o$

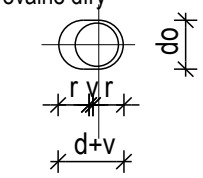
$d$

$v$

kruhové díry

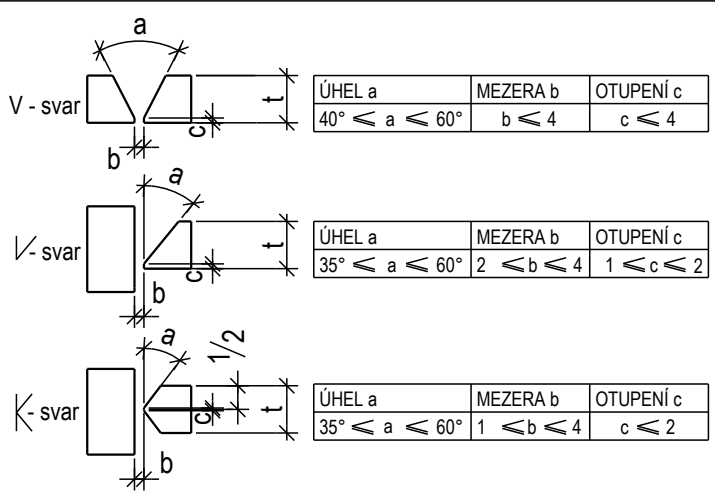


oválné díry



PŘÍPRAVA SVAROVÝCH PLOCH

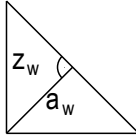
PODLE - ČSN EN 29692



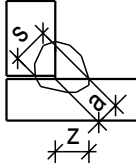
TABULKA KOUTOVÝCH SVARŮ  
DEFINUJÍCÍ KONSTRUKČNÍ ZÁSADY

PODLE - ČSN EN 1993-1-8

a <sub>w</sub>	z <sub>w</sub>	L <sub>min</sub>	L <sub>max</sub>
3	4,5	30	450
4	6,0	30	600
5	7,0	30	750
6	8,5	36	900
7	10,0	42	1050



$$z_w = a_w \cdot \sqrt{2}$$



DOKONČOVÁNÍ OCELOVÝCH PRVKŮ

PODLE - ČSN EN ISO 14713-1

(Pozinkování povlaky - Směrnice a doporučení pro ochranu proti korozi oceli v konstrukcích - Část 1: Všeobecné zásady navrhování a odolnost proti korozi)

ZINKOVÁNÍ:	ŽIVOTNOST 80 LET
------------	------------------

OCHRANA PROTI KOROZI NA ÚROVNI - C3

Celková tloušťka zinku min. 100 µm

SEZNAM VÝROBKŮ

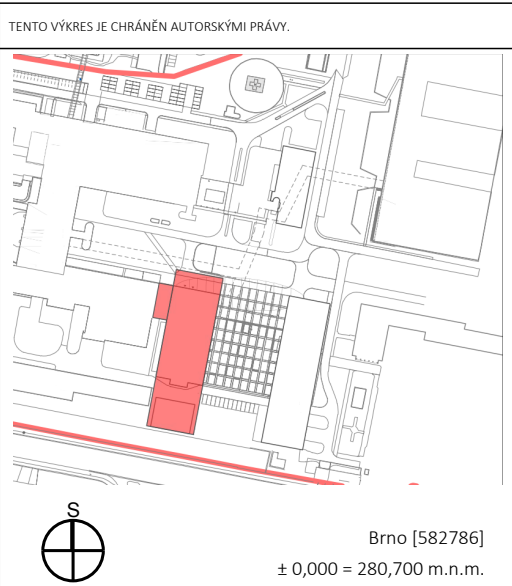
NÁZEV	POČET
PEIKKO MODIX® SM25_A	4 ks

**Poznámka:** Podrobný statický výpočet byl proveden na uvedený výrobek a systém za použití software výrobce. Zhotovitel může použít obdobný výrobek, ale v tom případě je nutné provést nové podrobné posouzení nejen zaměněného výrobku, ale celého systému. Záměnu doporučujeme konzultovat se statikem.

TŘÍDA PROVEDENÍ KONSTRUKCE: **EXC3**  
OCEL: **S355, S520 (táhla)**  
SPOJOVACÍ MATERIÁL: **8.8; fu=800MPa**  
SVARY: **fu=510MPa**

POZNÁMKY:

- Ocel třídy S355, S520 (táhla), pro nosné prvky doložit dokumenty kontroly jakosti typu 2.2 dle ČSN EN 10020.
- Před výrobou ocelové konstrukce je nutno zaměřit skutečný stav stavby a případně upravit velikost výrobků dle potřeb stavby a proveditelnosti montáže.
- Prováděcí dokumentace nenahrazuje dokumentaci výrobní.
- Protikorozní opatření ocelové konstrukce: zinek.
- Dokumentace pro provedení stavby neřeší finální vzhled. Odstín RAL je řešen v architektonicko-stavební části.
- Provedení ocelové konstrukce je dle požadavků uvedených v ČSN EN 1090.
- Při kotvení ocelové konstrukce dodatečně se nesmí porušit vrtáním žádná výztuž železobetonové konstrukce.
- Spojovací materiál pozinkový.
- Stupeň jakosti pro svařované spoje "B" dle ČSN EN ISO 5817.
- Při jakémkoli nesouladu projektové dokumentace a skutečného stavu je nutné upozornit GP a statika.
- Provádění montážních svarů nesmí bez předehřevu probíhat v teplotách blízkých nule. Teplota předehřevu a obecné podmínky svařování při nízkých teplotách se řídí normou ČSN EN 1011-2. Svařování za teploty vzduchu nižší než -10° je zakázáno.
- Plechys tl. >= 20mm musí splňovat lamelární praskavost jakostní stupeň Z25 dle ČSN EN 10164
- Požadavky na kvalitu při tavném svařování kovových materiálů ČSN EN ISO 3834-2
- Před výrobou ocelových kotevních prvků do betonu musí být jejich rozměry konzultovány s dodavatelem předpínací výztuže v návaznosti na osa zení částí předpínaných kabelů a rozměrových nároků pro předpínací zařízení.
- Před přivařením výrobků PEIKKO MODIX se musí lokálně odstranit zinkový povlak a svar s okolím, pak následně dostatečně protikorozně opatřit.
- Před započítáním montáže je nutné zkontrolovat svary přivařených plechů, zkouška bude provedena ultrazvukem – UT dle ČSN EN ISO 11666, ČSN EN ISO 23279, ČSN EN ISO 17640. Před vyhodnocením zkoušky certifikovaným odborníkem není možné začít s montáží.



PROJEKT / PROJECT:	FN BRNO
Výstavba gynekologicko-porodnické kliniky	
Brno [582786]	
K.Ú. Starý Lázevec [612014], k.ú. Bohusovice [612006]	
AUTORY:	ING. ARCH. MICHAL JUHA, ING. ARCH. JAN TOPINKA
SPOLIAUTORY:	ING. ARCH. NIKOLA KOLEŘÁKOVÁ, ING. ARCH. JOSEF RODEKRIK PRIESTER, ING. ARCH. MARTINA ŽABOŘOVÁ, ING. ARCH. ELŠKA POULOVÁ
HLAVNÍ ARCHITEKT PROJEKTU:	ING. ARCH. MICHAL JUHA, ING. ARCH. JAN TOPINKA
HLAVNÍ INŽENÝR PROJEKTU:	ING. JIŘÍ SLÁNSKÝ, ING. LUDĚK TOMEK
ZASTUPČE HIP:	MGR. OLEKSANDR HORBACH, ING. JAN KOČI

INVESTOR / CLIENT:	Fakultní nemocnice Brno
Jihlavská 20, 625 00 Brno	
ICO: 65269705, DIČ: CZ65269705	



AUTORIZAČNÍ RAZÍTKO / AUTHORIZATION:	PRÁVĚ / SET:

ZODPOVÍDĚLÝ PROJEKTANT / RESPONSIBLE DESIGNER:	Ing. Miloslav Smetek, Ph.D.
PRACOVNÍK / DRAWING:	Ing. Tomáš Chmelík
KONTROLOVAL / CHECKED BY:	Ing. Michaela Blahová

PRÁVĚ / PRÁVĚ:	DPS - DOKUMENTACE PRO PROVÁDĚNÍ STAVBY
OBJEKT / BUILDING:	SO-01 PAVILON Y
MĚŘÍTKO / SCALE:	1:10
ČÍSLO PROJEKTU / PROJECT NUMBER:	J21016
NÁZEV VÝKRESU / TITLE:	KOTEVNÍ DETAIL - OSA J1 / 4-6
9. NADZEMNÍ PODLAŽÍ	
D.1.2 - SO-01 - Stavebně-konstrukční řešení	
ČÍSLO VÝKRESU / DRAWING NO.:	D.1.2NGPP09ZD_111
DATAUM / DATE:	08/2024
REVI:	